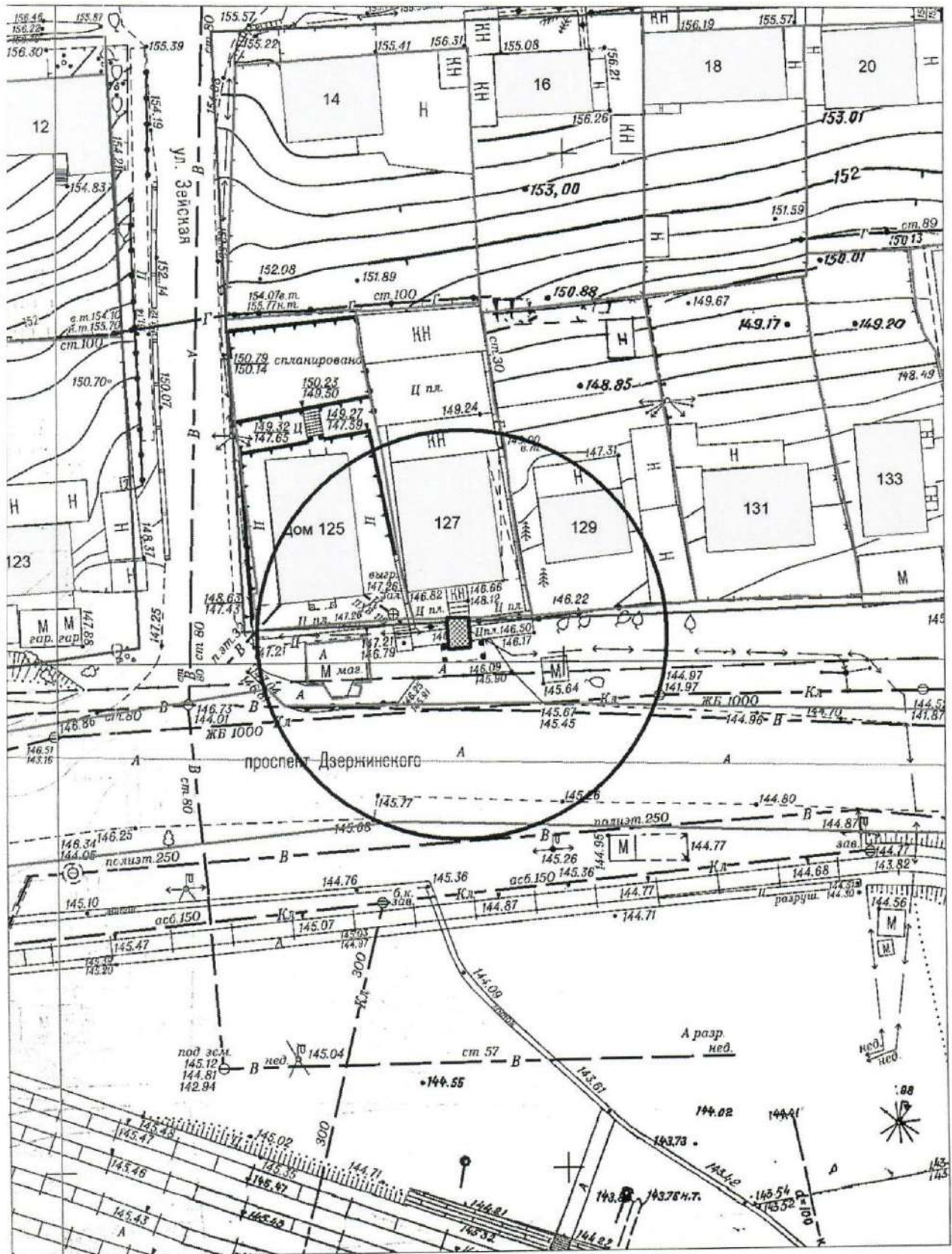


Информация о последствиях самовольного размещения нестационарных объектов

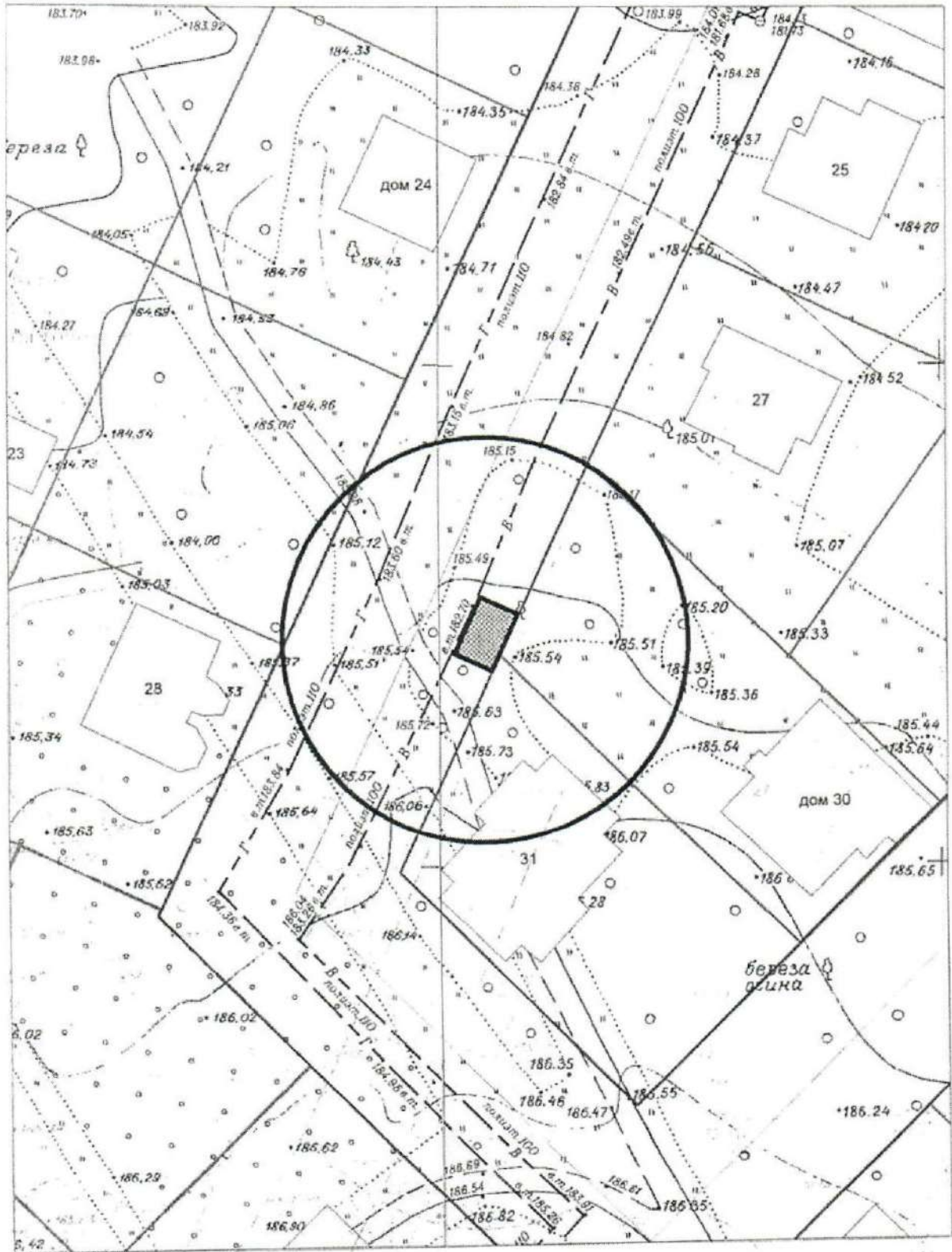
По результатам заседания комиссии по вопросам демонтажа самовольных нестационарных объектов на территории города Новосибирска от 18.10.2023 № 30 приняты решения о демонтаже самовольных нестационарных объектов в пределах территорий, представленных на картах – схемах.

В соответствии с действующим Положением о нестационарных объектах на территории города Новосибирска, утвержденным решением Совета депутатов города Новосибирска от 29.04.2015 № 1336 (далее – Положение) в случае повторного выявления в течение календарного года размещения самовольного нестационарного объекта в пределах территории в радиусе 20 м от ранее демонтированного нестационарного объекта, указанной в карте-схеме территории, а также в случае перемещения собственником самовольного нестационарного объекта в пределах территории планируемого демонтажа и (или) внешний вид его, в том числе размер, изменен, администрацией района (округом по районам) города Новосибирска (далее - администрация района) составляется акт о выявлении самовольного нестационарного объекта (далее – акт о выявлении). На основании такого акта о выявлении департамент строительства и архитектуры мэрии города Новосибирска, администрации районов обеспечивают повторный демонтаж самовольного нестационарного объекта без совершения действий, предусмотренных пунктами 6.6 – 6.8 Положения.

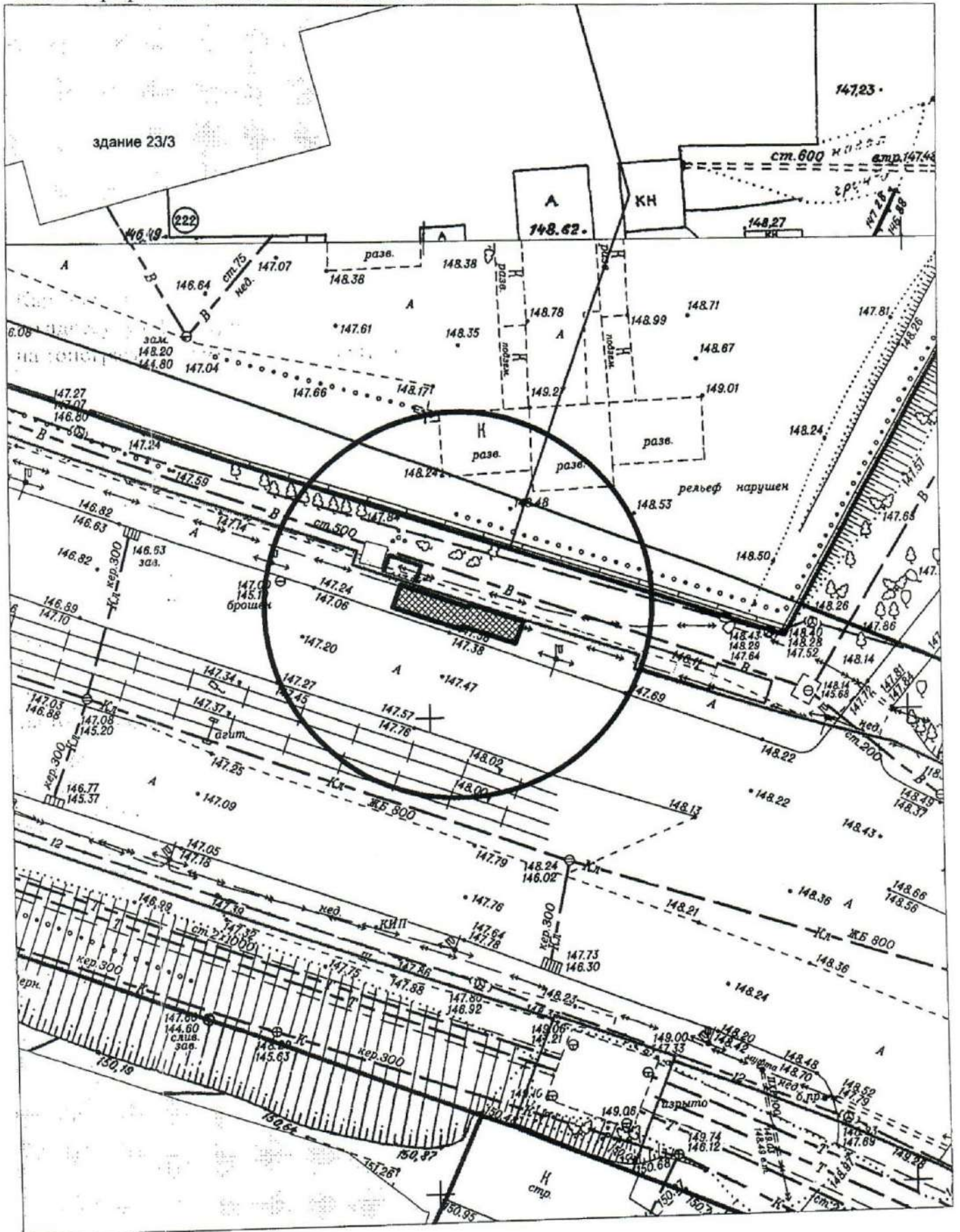
Карта-схема территории № 2506
 по адресу: проспект Дзержинского, (127)
 на топографическом плане в масштабе М 1:500



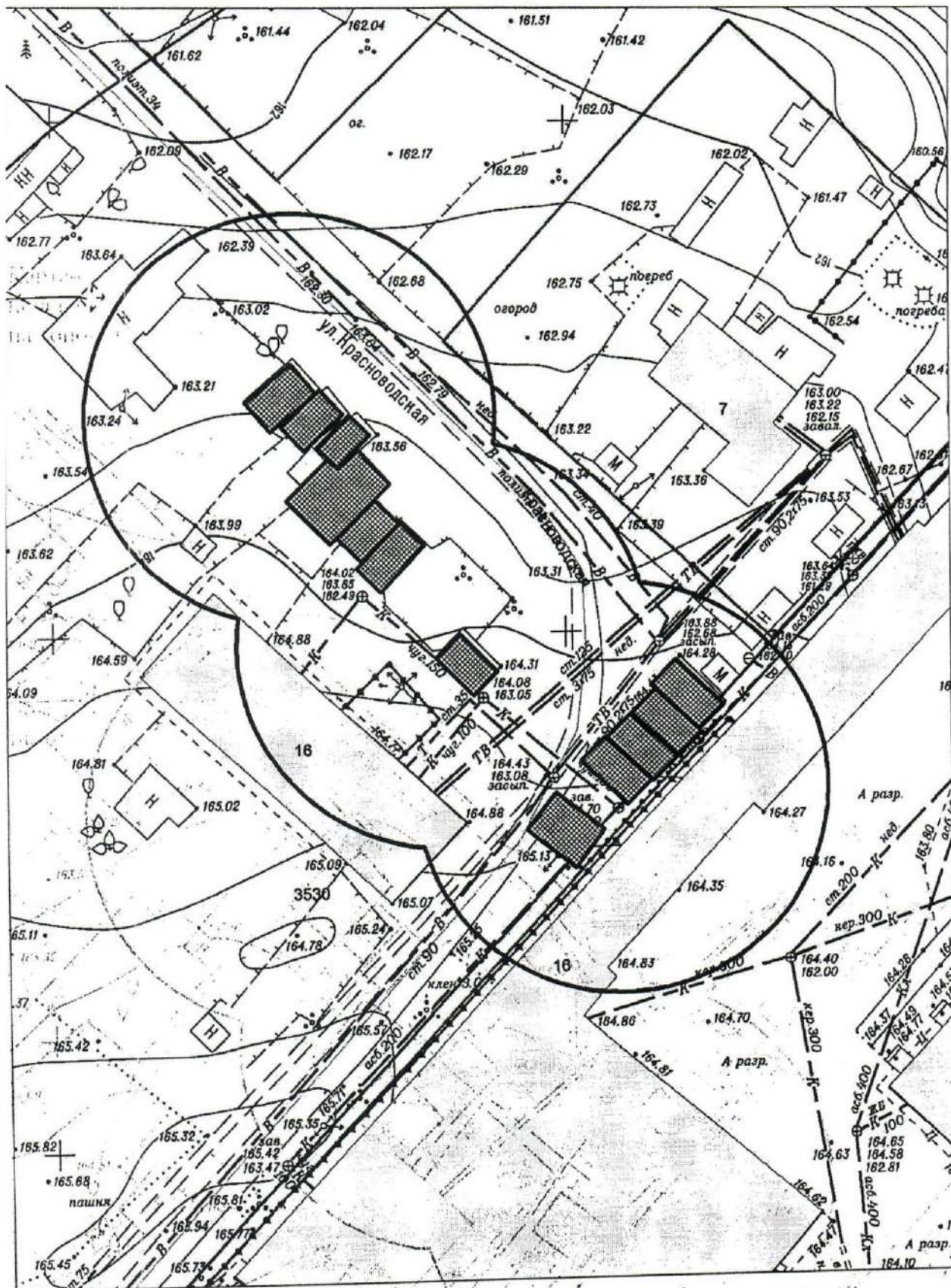
Карта-схема территории № 2507
по адресу: ул. Достижений, (30)
на топографическом плане в масштабе М 1:500



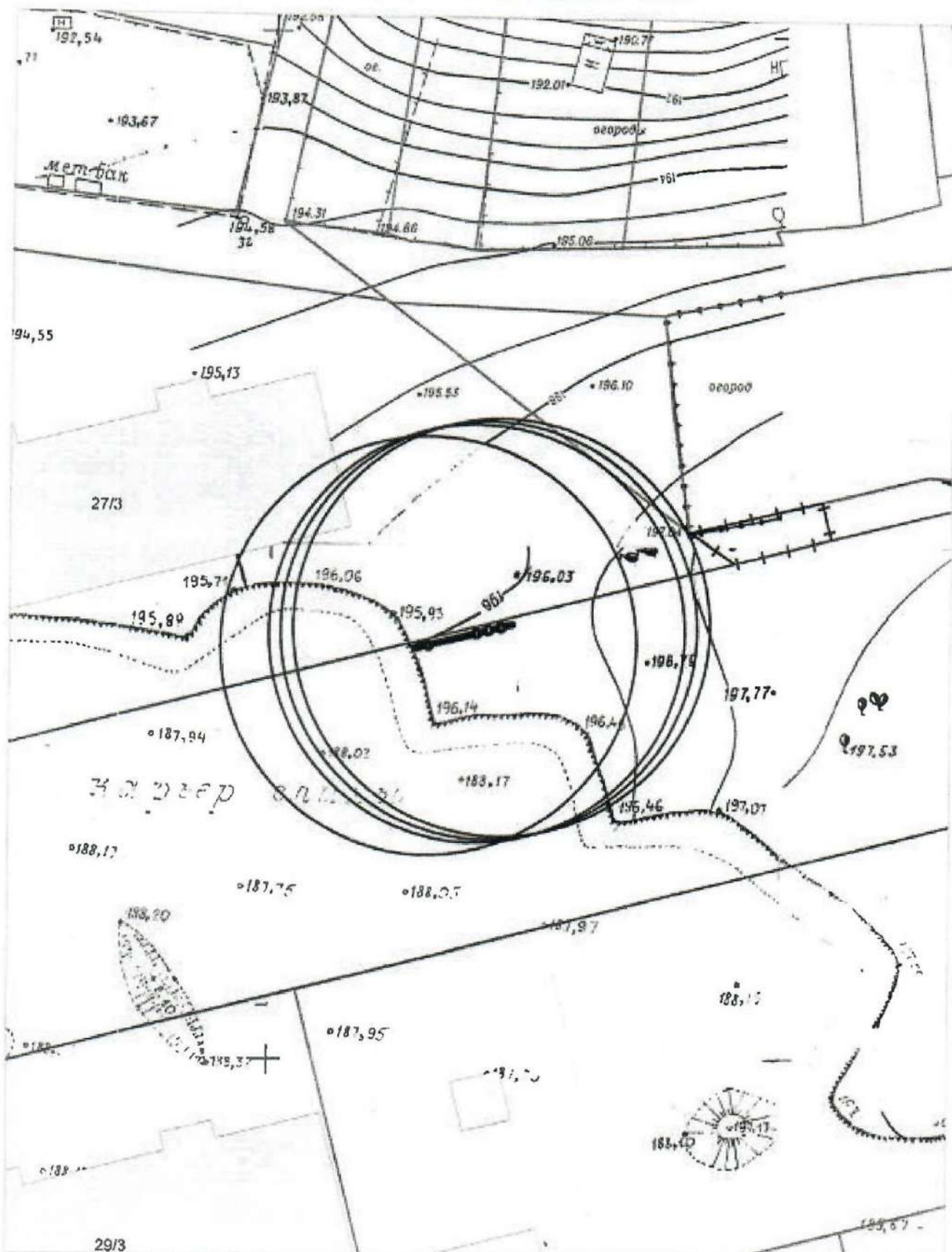
Карта-схема территории № 2508
по адресу: ул. Кошурникова, (27)
на топографическом плане в масштабе М 1:500



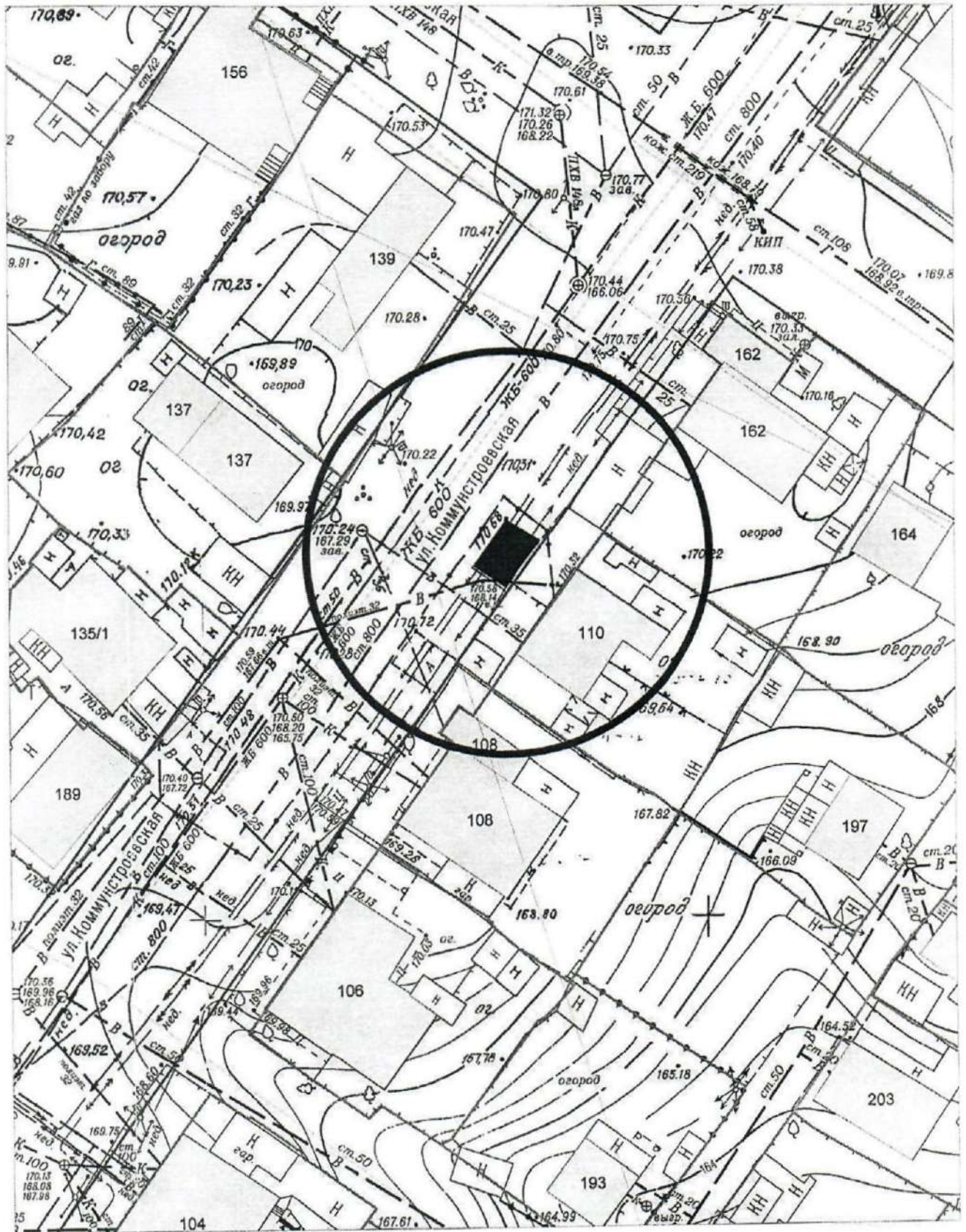
Карта-схема территории № 2509
 по адресу: ул. Красноводская, (16)
 на топографическом плане в масштабе М 1:500



Карта-схема территории № 2510
по адресному ориентиру улица Т. Снежиной, (27/3)
на топографическом плане М 1:500



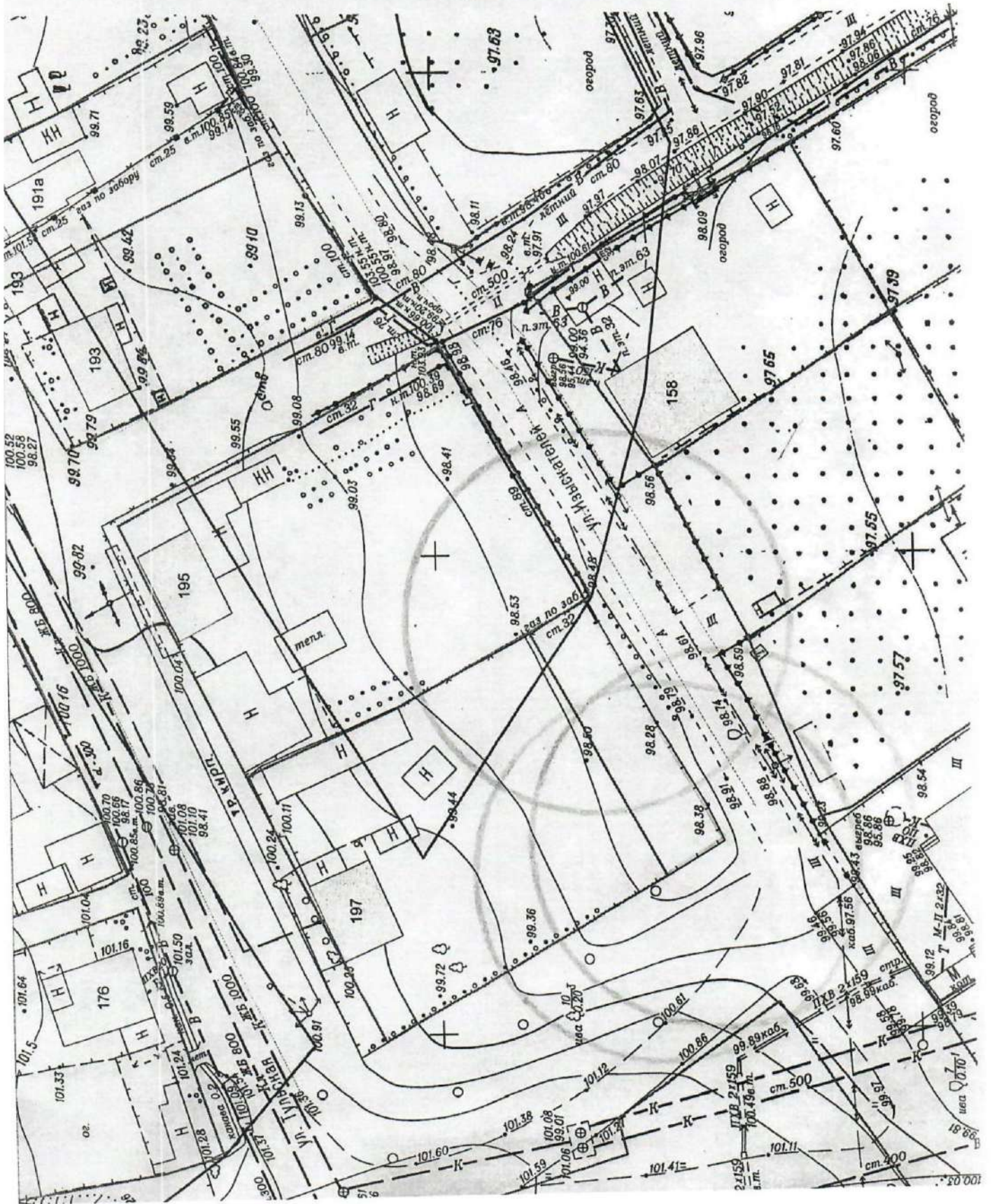
Карта-схема территории № 2511
По адресному ориентиру улица Коммунистическая, 110
На топографическом плане М 1:500



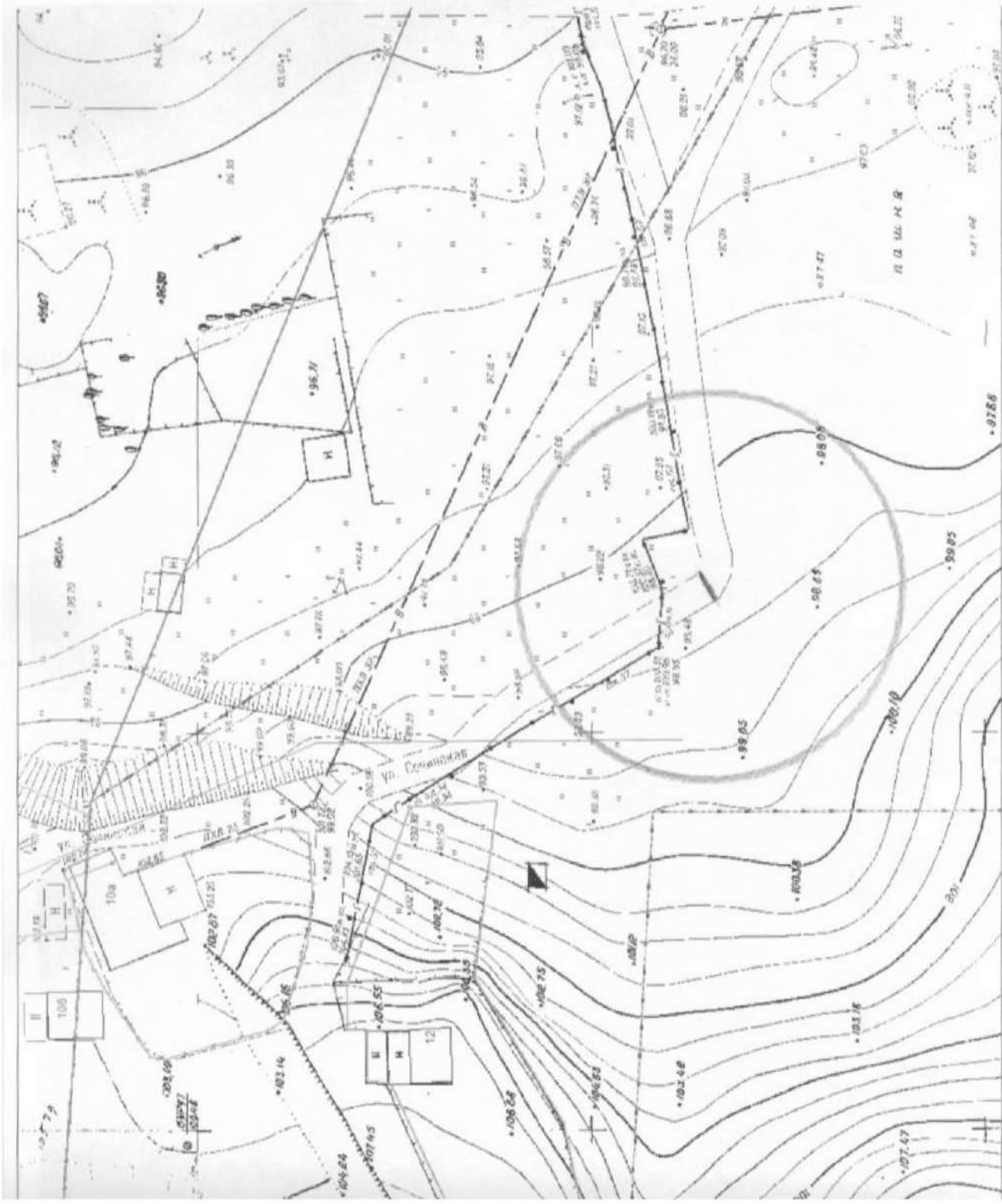
Карта-схема территории № 2512

по адресному ориентиру: ул. Тульская, (197)

на топографическом плане М 1:500

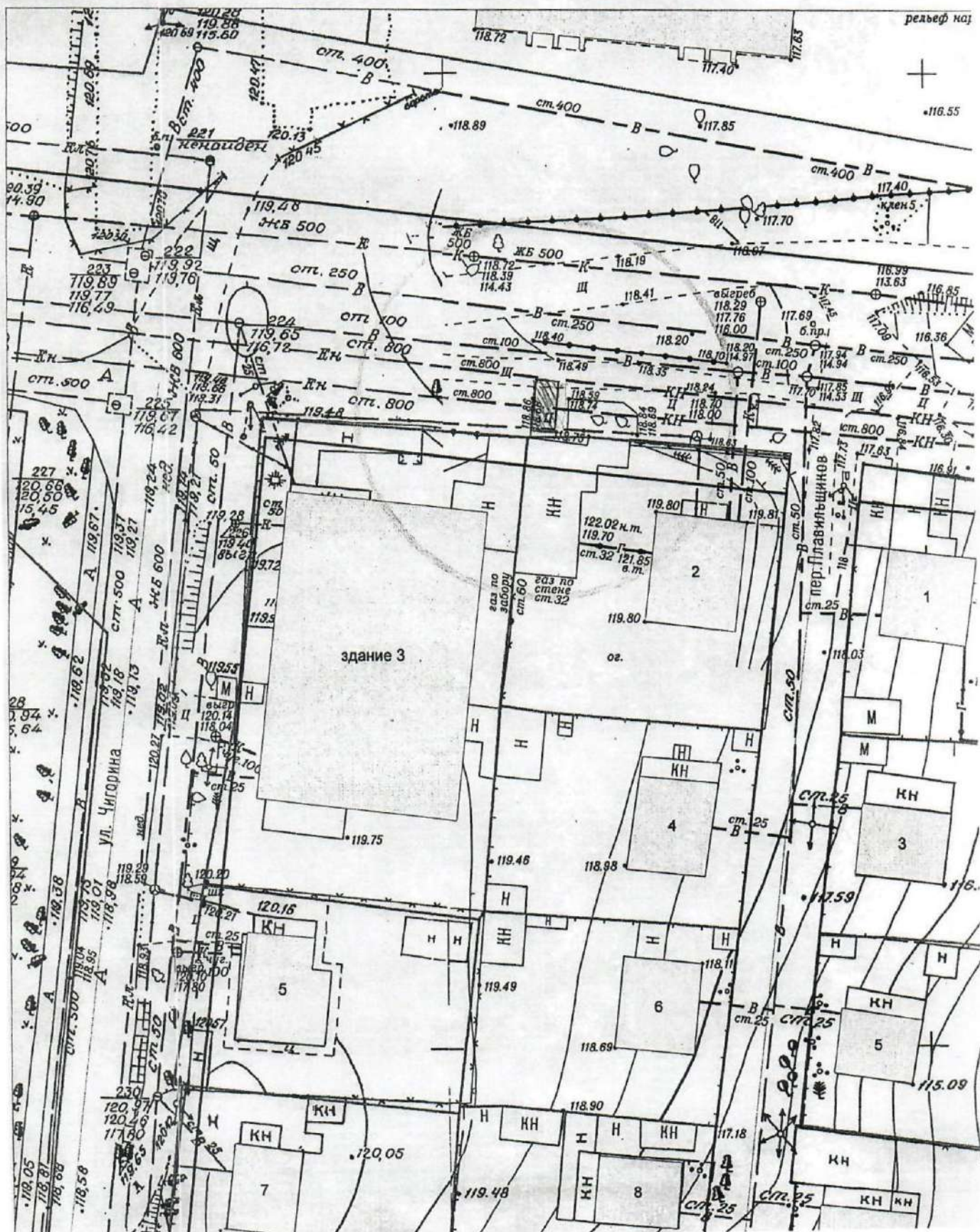


Карта-схема территории № 2513
по адресному ориентиру: ул. Сочинская, (12)
на топографическом плане М 1:500



Карта-схема территории № 2514

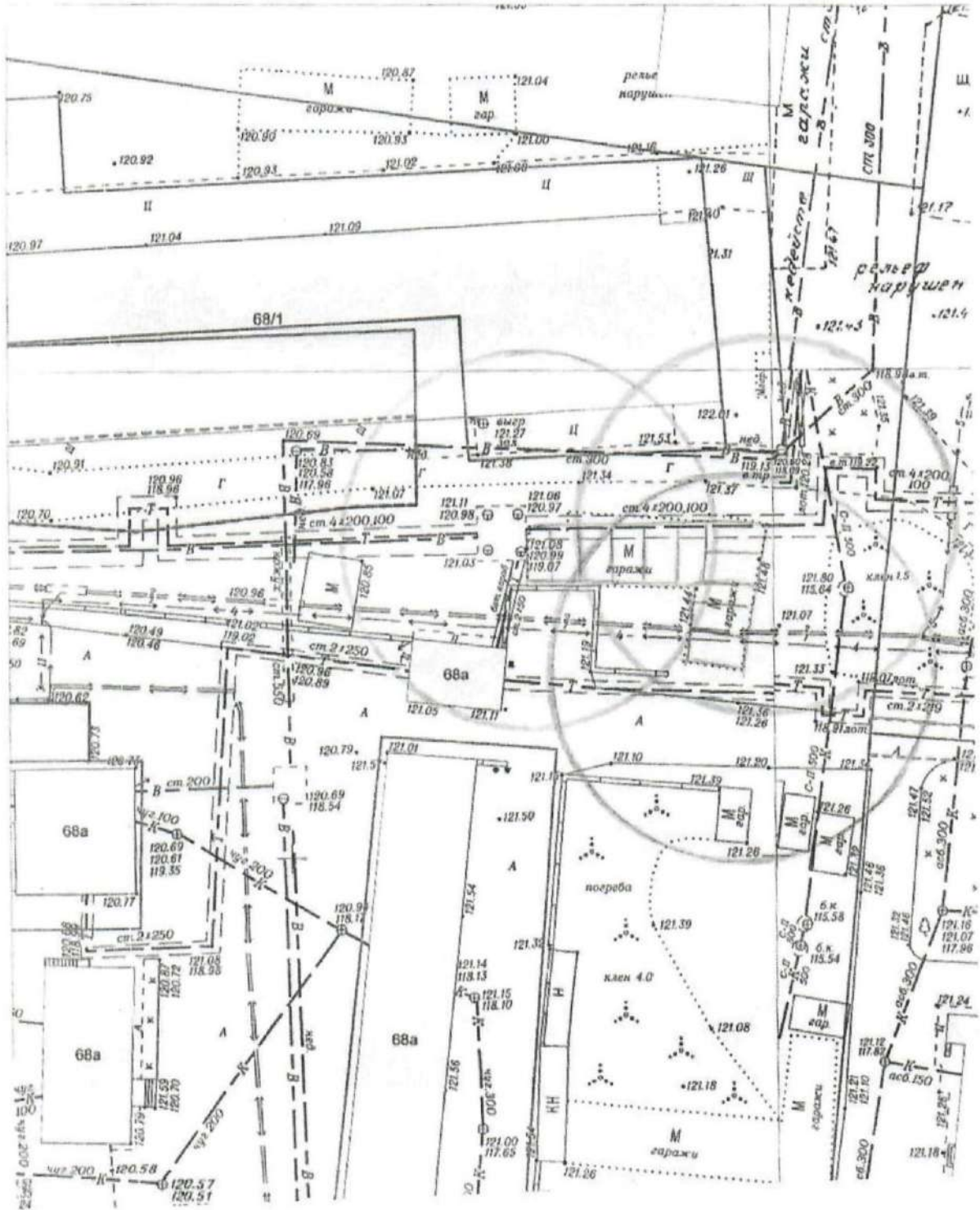
по адресному ориентиру: ул. Чигорина, (3)



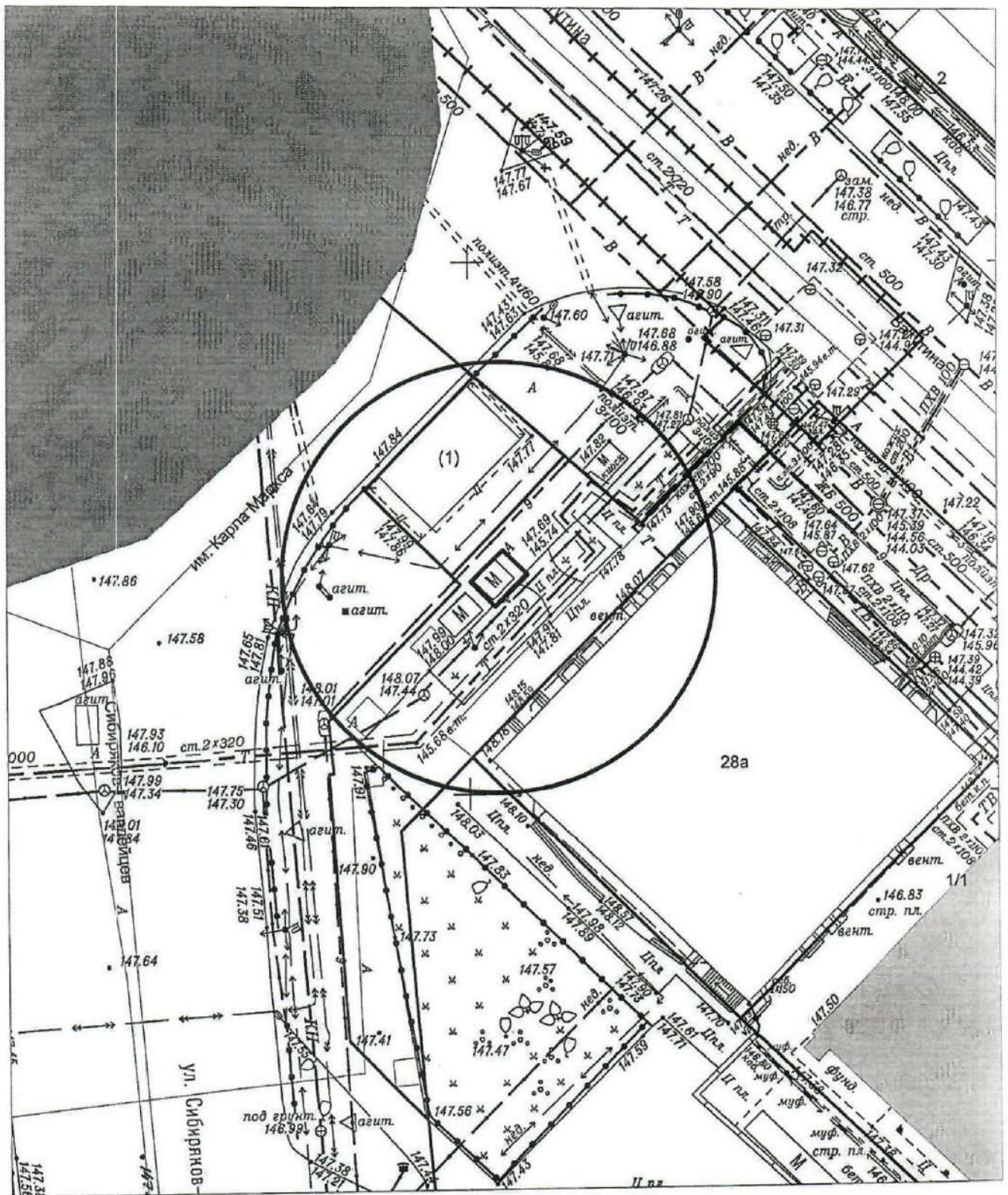
Карта-схема территории № 2515

по адресному ориентиру: ул. Сибиряков-Гвардейцев, (68а)

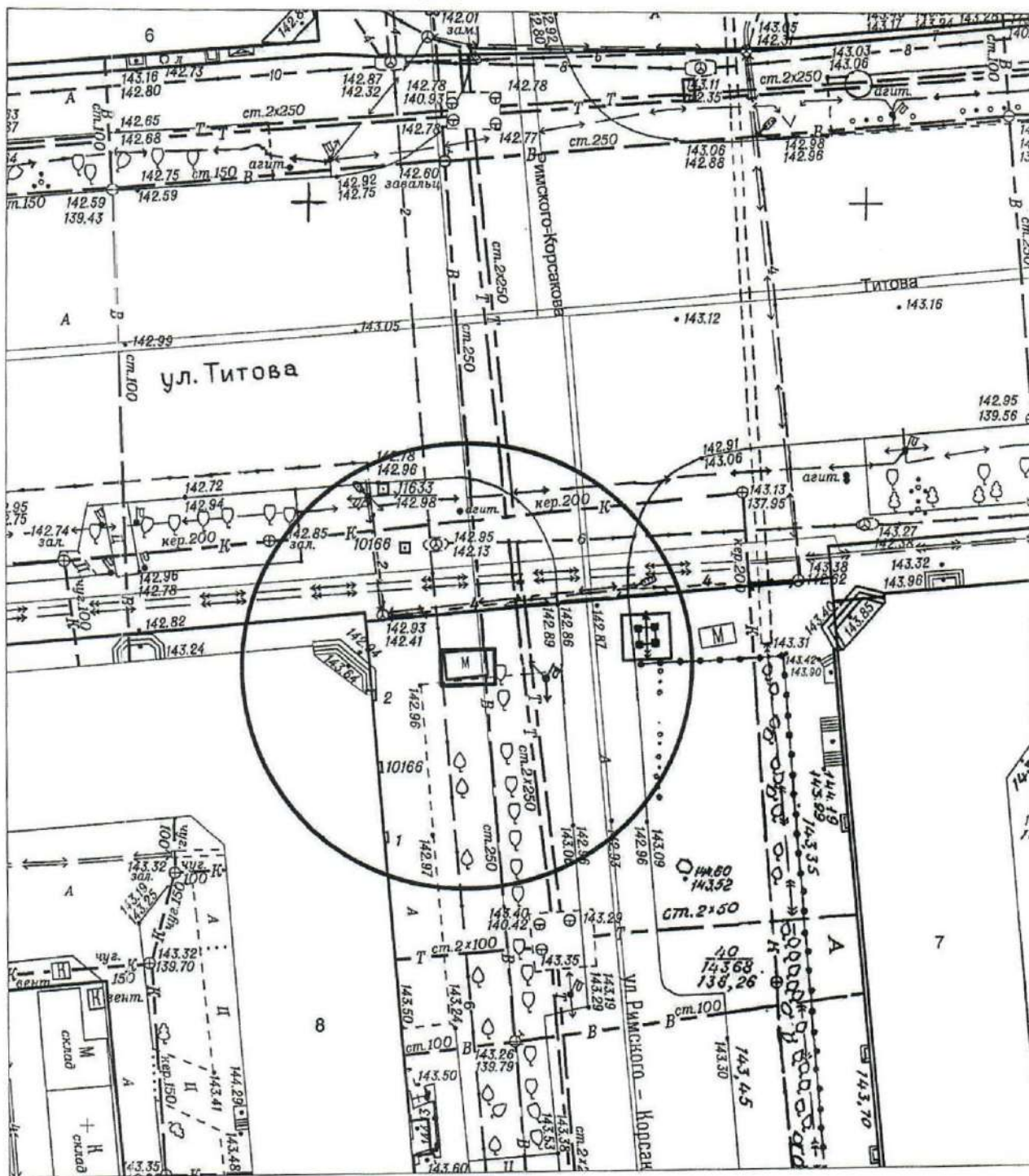
на топографическом плане М 1:500



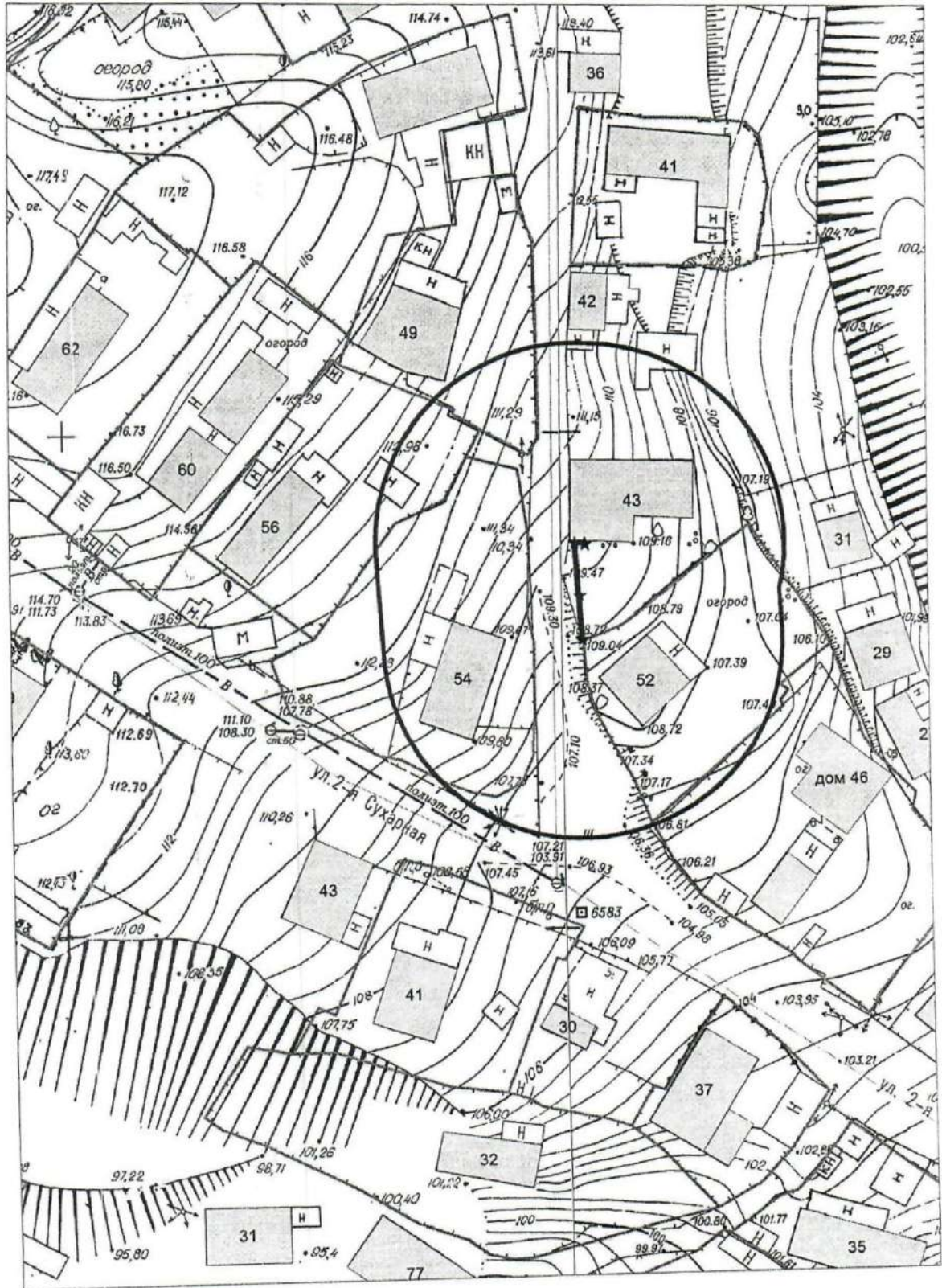
Карта-схема территории № 2516
по адресному ориентиру: пр. Карла Маркса, (1)
на топографическом плане М 1:500



Карта-схема территории № 2517
по адресному ориентиру: ул. Титова, (9)
на топографическом плане М 1:500



Карта - схема территории № 2520
с адресным ориентиром: ул. 2-я Сухарная, (52)
на топографическом плане М 1:500



Карта - схема территории № 2522
с адресным ориентиром: ул. Ядринцевская, (68/1)
на топографическом плане М 1:500

